



**ŠKODA**



# ŠKODA REIFENGARANTIE. SCHÜTZT BEI REIFEN- SCHADEN.

Abwicklungsinformation und Garantiekarte.

## EINFACH EINZIGARTIG - DER REIFENKAUF BEI ALLEN TEILNEHMENDEN ŠKODA SERVICEPARTNERN.

Selbst die besten Reifen sind nicht unverwundbar. Passiert doch einmal etwas, sollten Reifen aufgrund der Sicherheit immer ersetzt werden. Und weil das je nach Reifenalter ganz schön ärgerlich sein kann, gibt es eine einzigartige Serviceleistung nur von Ihrem ŠKODA Servicepartner:

### DIE ŠKODA REIFENGARANTIE.

Beim Reifenkauf erhalten Sie diese automatisch dazu - einfach so.

Sie gilt für Pkw-Reifen jeder Dimension aller Fahrzeugmarken und Baujahre.

**36 Monate lang.** Als Nachweis dient die Garantiekarte mit der Originalrechnung.

Die ŠKODA Reifengarantie - ein entscheidender Grund mehr, auch Ihren nächsten Reifen wieder beim ŠKODA Servicepartner zu kaufen.

**Bitte legen Sie diese Garantiekarte** zusammen mit der Originalrechnung in Ihr Fahrzeug-Bordbuch. Dies erleichtert im Schadensfall zusammen mit dem Garantie-Abwicklungsformular (siehe Klappseite) die Schadensbearbeitung.

Beim Fahrzeugverkauf ist die ŠKODA Reifengarantie übertragbar.

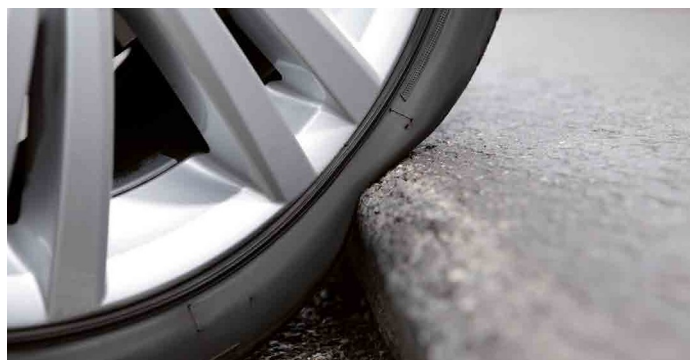
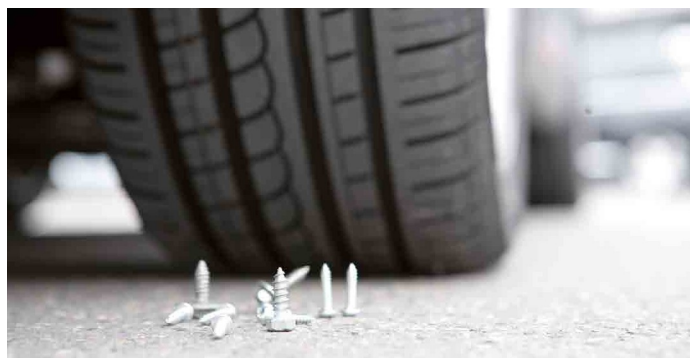
ŠKODA  
REIFENGARANTIE

36  
Monate



## ZU IHRER SICHERHEIT. IN DIESEN FÄLLEN HILFT IHNEN DIE ŠKODA REIFENGARANTIE:

- Reifenschäden durch eingefahrene Nägel oder andere spitze Gegenstände.
- Klar erkennbare Reifenschäden durch Bordsteinkanten-Aufprall.
- Vandalismus, also die mutwillige Beschädigung Ihrer Reifen durch Dritte.



## DIE ERSATZLEISTUNG.

Grundlage für die Errechnung Ihres finanziellen Anspruchs ist die abgelaufene Zeit seit Kauf des Reifens/Kompletttrades zum Schadenszeitpunkt. Voraussetzung für die Verrechnung ist der Kauf des neuen Reifens bei einem an der ŠKODA Reifengarantie teilnehmenden Servicepartner in Deutschland.

## SO WIRD DER RESTWERT BERECHNET:

Abgelaufene Zeit des beschädigten Reifens seit Kaufdatum (in Monaten).

0-3	4-6	7-9	10-12	13-18	19-24	25-36
100 % <sup>1</sup>	80 % <sup>1</sup>	70 % <sup>1</sup>	60 % <sup>1</sup>	45 % <sup>1</sup>	30 % <sup>1</sup>	15 % <sup>1</sup>



## BITTE BEACHTEN.

Die ŠKODA Reifengarantie leistet keinen Ersatz für werksseitige Bereifung und bei grober Fahrlässigkeit des Fahrzeuglenkers oder -halters.

## ANSTEHENDER NEUREIFENKAUF.

Der Kaufpreis reduziert sich um den errechneten Ersatzanspruch. Für Reifenmontage, Gummiventil, Gewichte, Auswuchten, Radwechsel und Altreifenentsorgung wird nur eine Dienstleistung berechnet.

<sup>1</sup> Vom Nettobetrag des neuen, ersetzten Reifens zzgl. MwSt.

## WAS NACH EINEM REIFENSCHADEN ZU TUN IST.

### Normale Schäden.

Setzen Sie sich mit dem Betrieb, bei dem Sie Ihre Reifen gekauft haben, oder mit einem der teilnehmenden ŠKODA Servicepartner in Verbindung.

### Mutwillige Sachschäden/Vandalismus.

Erstatten Sie unverzüglich Anzeige bei der Polizei und lassen Sie sich den Schaden von der Dienststelle bescheinigen.

### Die Schadenserfassung.

Legen Sie den beschädigten Reifen (bei Vandalismus auch die polizeiliche Bescheinigung) und die Ursprungsrechnung inklusive Original-Garantiekarte vor.

Für die Schadenserfassung und -bewertung ist das dafür vorgesehene Formular auf der Rückseite dieser Garantiekarte zu verwenden.

### ŠKODA Reifengarantie-Abwicklung.

Ihr ŠKODA Servicepartner übernimmt die weitere Abwicklung des Reifenschadens.





## ACHTEN SIE AUF DIE PROFILTIEFE.

Die gesetzliche Mindestprofiltiefe beträgt 1,6 mm. Wegen deutlich zunehmender Aquaplaninggefahr bei abnehmender Profiltiefe sollten Sommerreifen allerdings bereits bei 3 mm Restprofil ersetzt werden. Aus demselben Grund und wegen der zusätzlich nachlassenden Wintertauglichkeit (Grip im Schnee) sollten Winterreifen spätestens bei 4 mm Restprofil ersetzt werden.

Das raten auch führende Automobilclubs.



GEBEN SIE IHREM  
ŠKODA EIN  
INDIVIDUELLES STYLING.



Leichtmetallfelge Turini  
in Silber, für OCTAVIA III.



Leichtmetallfelge Triglav  
in Schwarz-Silber, für KODIAQ.



Leichtmetallfelge Savio  
in Schwarz-Silber,  
für FABIA III/RAPID



Leichtmetallfelge Supernova  
in Anthrazit, für SUPERB III

### Datenschutzhinweise:

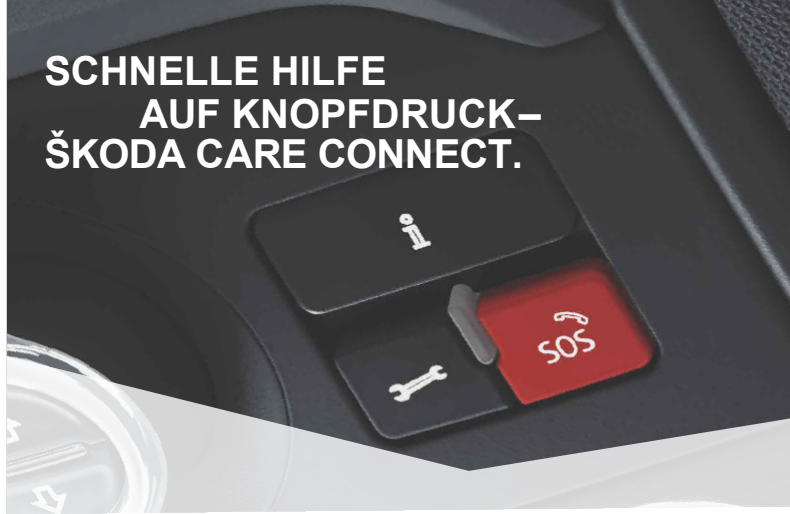
Der Verantwortliche im Sinne der Datenschutz-Grundverordnung ist die ŠKODA AUTO Deutschland GmbH, Geschäftsführung: Frank Jürgens (Sprecher der Geschäftsführung), Marek Balon, Max-Planck-Straße 3-5, D-64331 Weiterstadt. Die Datenverarbeitung der von Ihnen angegebenen personenbezogenen Daten in Verbindung mit den technischen Daten Ihres Fahrzeugs durch uns ist zur ordnungsgemäßen Abwicklung des zugrunde liegenden Vertragsverhältnisses erforderlich. Sie beruht auf Art. 6 Abs. 1b und c) DS-GVO. Die Daten werden gelöscht, sobald sie für die vorgenannten Zwecke nicht mehr erforderlich sind. Sie können von uns jederzeit Auskunft über Ihre gespeicherten personenbezogenen Daten erhalten, deren Berichtigung, Löschung oder Einschränkung der Verarbeitung verlangen sowie Ihr Recht auf Datenübertragbarkeit geltend machen. Sie können der Verwendung Ihrer Daten jederzeit per E-Mail an [datenschutz@skoda-auto.de](mailto:datenschutz@skoda-auto.de) widersprechen.

Diese Leichtmetallfelgen und viele weitere Zubehörprodukte finden Sie unter [zubehoer.skoda-auto.de](http://zubehoer.skoda-auto.de)



**Zubehör Online.**  
Zubehör und Accessoires für Ihren ŠKODA

## SCHNELLE HILFE AUF KNOPFDRUCK- ŠKODA CARE CONNECT.



### ŠKODA Care Connect <sup>2</sup> verbindet.

Zur generellen Anforderung von Hilfe bei Schaden, Panne, Unfall, der Mobilitätsgarantie oder allgemeiner Informationen.

**Das Drei-Tasten-Modul** ermöglicht (alleine durch Betätigung der Ruftaste) den direkten Verbindungsaufbau, wann immer Sie Unterstützung oder Hilfe benötigen - rund um die Uhr.



**Notruftaste:** Sollte es zu einem schweren Unfall mit Auslösung des Airbags kommen, wird automatisch - oder manuell per Tastendruck - eine Verbindung mit der Notrufzentrale aufgebaut.



**Pannentaste<sup>3</sup>:** Baut im Pannenfall die Verbindung zur Pannenummer auf.



**Inforuftaste<sup>3</sup>:** Für Informationsanfragen zu Produkten und Dienstleistungen oder bei Problemen mit den Online-Diensten.

Diese Serviceverbindungen sind gebührenfrei, natürlich auch im Ausland. Die **ŠKODA Infoline** erreichen Sie weiterhin auch unter unserer gebührenfreien Rufnummer **0800 4424244**.

Weitere Informationen erhalten Sie auf Wunsch von Ihrem ŠKODA Servicepartner, im Internet unter [www.skoda-auto.de](http://www.skoda-auto.de), telefonisch unter unserer gebührenfreien Rufnummer oder bei Anrufe aus dem Ausland unter +49 6150 5448555<sup>4</sup>.

<sup>2</sup> Der Verbindungsaufbau mit der Pannentaste- und der Inforuftaste ist erst nach Anmeldung im ŠKODA Connect Portal möglich. Ausgenommen sind jedoch ŠKODA Fahrzeuge ohne ŠKODA Care Connect.

<sup>3</sup> Leistungen werden auf Basis einer separat zu schließenden Vereinbarung bezogen. Informationen hierzu finden Sie auf [www.skoda-auto.de/service/registrierung\\_skoda\\_connect](http://www.skoda-auto.de/service/registrierung_skoda_connect). Ausgenommen sind jedoch ŠKODA Fahrzeuge ohne ŠKODA Care Connect.

<sup>4</sup> Anrufe aus dem Ausland sind kostenpflichtig. Die Höhe der Gebühren richtet sich nach den Preisen des jeweiligen Anbieters/Netzbetreibers.

Willkommen bei Ihrem ŠKODA Servicepartner.